

Link do produktu: <https://sklep.haltia.pl/winda-dla-niepełnosprawnych-platforma-pionowa-p-15902.html>



## Podest elektryczny mobilny

Cena **43 000,00 zł**

### Opis produktu

#### Podest mobilny na wózek inwalidzki (do 850 mm, 300 kg)

**Przenośny podest mobilny dla osób niepełnosprawnych** to funkcjonalne i bezpieczne rozwiązanie do pokonywania różnicy poziomów do **850 mm**. Sprawdza się tam, gdzie **pochylnia jest zbyt stroma lub zbyt długa**, a **montaż windy schodowej czy szybowej jest niepraktyczny**. Winda umożliwia wygodne i bezpieczne korzystanie z wejść do budynków bez barier architektonicznych.

Dzięki **zasilaniu elektrycznemu 24V** (poprzez transformator do 230V), **niewielkiej wadze 105 kg** i kompaktowym rozmiarom, platforma jest idealna do użytku zarówno **wewnątrz**, jak i **na zewnątrz budynków** – w domach, placówkach medycznych, urzędach czy szkołach.

#### Zastosowanie:

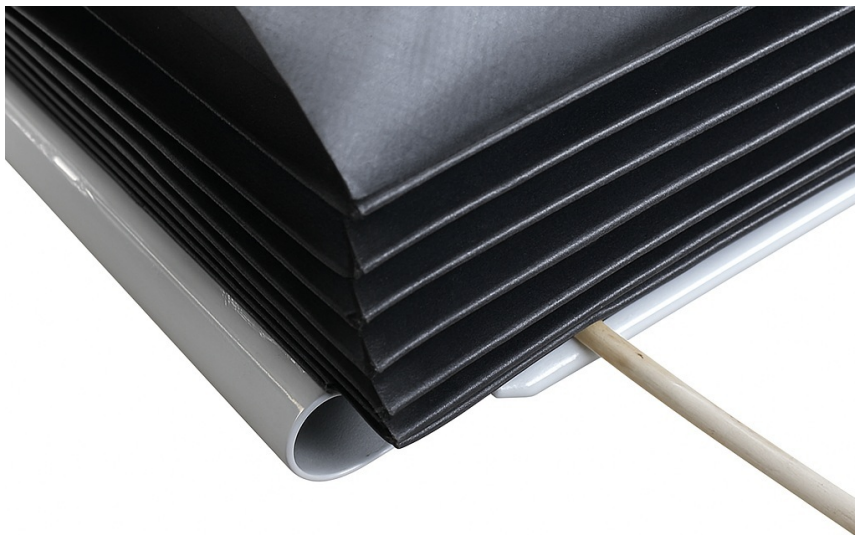
- domy prywatne (dla seniorów i osób z niepełnosprawnością),
- budynki użyteczności publicznej (urzędy, ośrodki zdrowia, szkoły),
- rozwiązania tymczasowe (eventy, wybory, punkty sezonowe),
- alternatywa dla ramp i pochylni, gdy różnica wysokości nie przekracza 850 mm.

#### Najważniejsze cechy techniczne:

- **Maksymalna wysokość podnoszenia:** 850 mm
- **Udźwig (nośność):** 300 kg – odpowiednia dla wózków inwalidzkich z opiekunem
- **Prędkość podnoszenia:** 9 mm/s
- **Minimalna wysokość (prześwit):** 120 mm
- **Zasilanie:** 24 V (przez transformator podłączany do sieci 230 V)
- **Waga urządzenia:** 105 kg
- **Wymiary użytkowe (wewnętrzne):** 1495 mm x 900 mm
- **Wymiary całkowite (zewnętrzne):** 1505 mm x 1020 mm
- **Gwarancja:** 12 miesięcy
- **Montaż typu „plug & go”** – gotowa do użycia po podłączeniu

#### Bezpieczeństwo i komfort użytkownika:

- 
- **Poręcze ze stali nierdzewnej** – stabilne i trwałe
  - **Sterowanie joystickiem** – proste i intuicyjne
  - **Odporność na warunki atmosferyczne** – do użytku całorocznego
  - **Opcje dodatkowe:** boczne wejście/wyjście, górna bramka, kółka transportowe

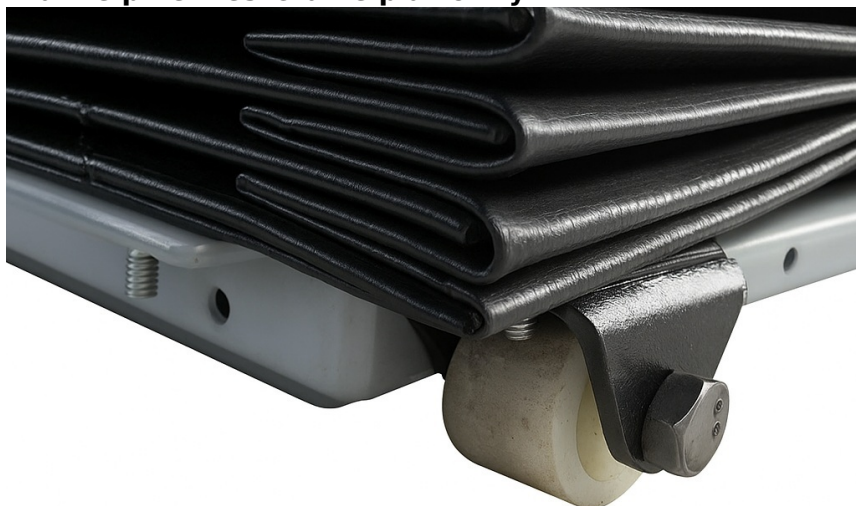


**Uchwyt transportowy - otwór do**

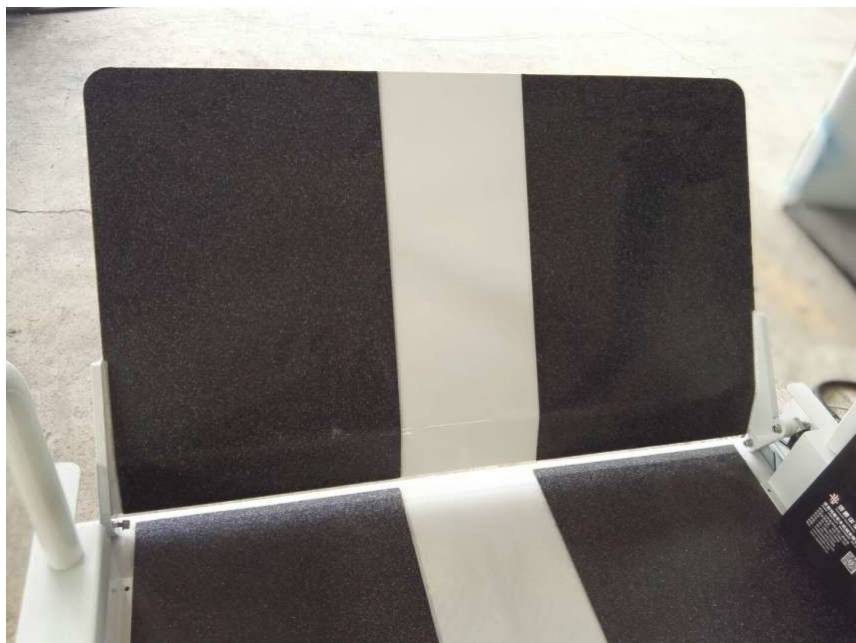
### **przenoszenia podestu**

Ten otwór pełni funkcję **uchwyty transportowego**, umożliwiając **łatwe przemieszczanie platformy przez jedną osobę**. Rozwiązanie to znacznie ułatwia **manewrowanie platformą pionową** podczas montażu, serwisu lub transportu, bez potrzeby użycia dodatkowego sprzętu.

### **Kółka transportowe z nylonu - łatwe przemieszczanie platformy**



Podest wyposażona jest w **wytrzymałe kółka nylonowe**, które umożliwiają **bezproblemowe przesuwanie urządzenia w dowolne miejsce**. Dzięki nim możliwe jest szybkie i wygodne ustawienie windy w wybranym punkcie, nawet przez jedną osobę. Kółka wykonane są z trwałego nylonu, odpornego na ścieranie i uszkodzenia mechaniczne.



### **Najazd z rampą - bezpieczny wjazd na podest**

Podest został wyposażony w **składaną rampę najazdową**, która umożliwia **łatwy i komfortowy wjazd wózka inwalidzkiego** na podnośnik pionowy. Powierzchnia rampy pokryta jest **antypoślizgową powłoką PVC**, która zapewnia **maksymalne bezpieczeństwo** użytkownikowi, nawet w trudnych warunkach atmosferycznych. Estetyczne wykończenie sprawia, że rampa prezentuje się profesjonalnie i nowocześnie.

### **Przycisk awaryjnego zatrzymania**



### **- bezpieczeństwo w każdej sytuacji**

Dla zwiększenia bezpieczeństwa użytkowników, podest został wyposażony w **przycisk awaryjnego zatrzymania (emergency stop)**. W razie jakiegokolwiek sytuacji zagrożenia, użytkownik może natychmiast przerwać pracę windy, **zatrzymując urządzenie jednym naciśnięciem**. To rozwiązanie zapewnia **szybką reakcję i pełną kontrolę** w każdej



sytuacji.

### **Materiały - lekka i wytrzymała konstrukcja**

Podest został wykonany z **wysokiej jakości płyt aluminiowych**, co zapewnia jej **niską wagę przy zachowaniu dużej wytrzymałości**. Dzięki zastosowaniu **pokrywy przeciwpyłowej** konstrukcja jest dodatkowo chroniona, a całość prezentuje się estetycznie i nowocześnie.

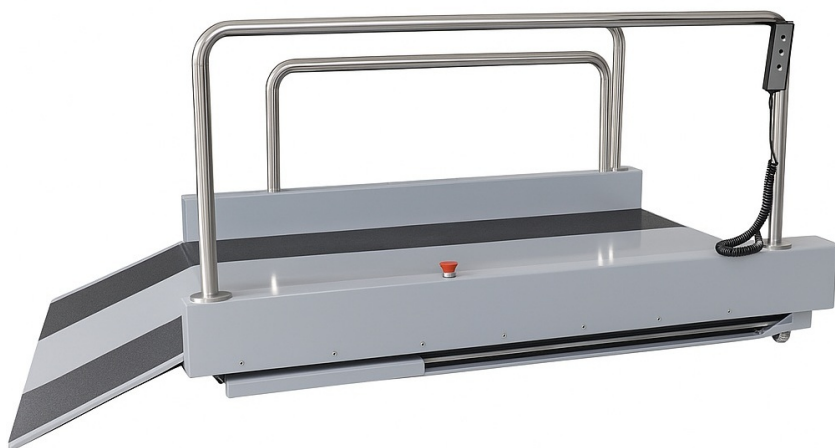
Klient ma możliwość wyboru kolorystyki - **czarny lub szary**, co pozwala dopasować platformę do otoczenia i wymagań estetycznych budynku.



### Panel sterowania - prosta i intuicyjna obsługa

Podest wyposażony jest w **ergonomiczny panel sterowania**, który umożliwia łatwą obsługę urządzenia. Wystarczy kierować się oznaczonymi **strzałkami kierunkowymi**, aby bez problemu podnieść lub opuścić platformę.

Dzięki przejrzystemu układowi przycisków oraz czytelnym oznaczeniom, panel jest **intuicyjny w obsłudze** zarówno dla użytkownika, jak i osoby asystującej.



### Niska pozycja podestu - łatwy wjazd na windę

Podnośnik został zaprojektowany z **minimalną wysokością od podłoża wynoszącą jedynie 120-140 mm**, co sprawia, że wjazd wózka inwalidzkiego na podest jest wyjątkowo łatwy i komfortowy. Dzięki tak niskiemu prześwitowi nie ma potrzeby stosowania długich ramp - podest jest **bardziej dostępny i wygodny w użytkowaniu**.

Rozwiązanie to sprawdza się zwłaszcza w miejscach, gdzie liczy się **bezproblemowe i szybkie korzystanie z windy dla osób niepełnosprawnych**.

---

## **Indywidualne dostosowanie i realizacja na zamówienie**

Podest jest **produkowany na zamówienie**, co umożliwia **dopasowanie konfiguracji do konkretnych potrzeb użytkownika**. W wielu przypadkach konieczne jest specjalne dopasowanie – np. **boczne wejście lub wyjście, górna bramka dostępowa, zestaw transportowy** lub niestandardowe wymiary.

**Czas realizacji zamówienia wynosi od 8 do 9 tygodni**. Warto uwzględnić ten okres przy planowaniu instalacji w domu, placówce medycznej lub budynku użyteczności publicznej.

Skontaktuj się z nami, aby omówić szczegóły i wybrać najlepszą konfigurację windy dla osób niepełnosprawnych.