

Link do produktu: <https://sklep.haltia.pl/mackworth-m80-przestronne-krzeslo-prysznicowe-p-14817.html>



Mackworth M80 Przestronne krzesło prysznicowe

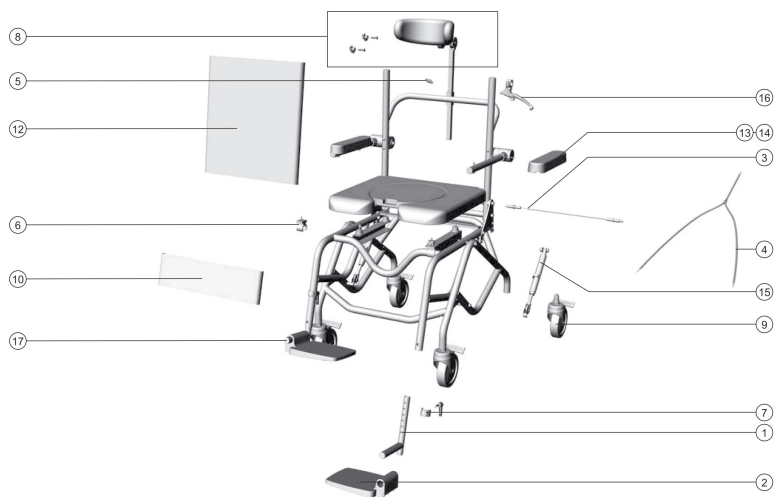
Cena	6 500,00 zł
Dostępność	Na zamówienie
Numer katalogowy	M80A
Kod producenta	M80A
Producent	PRISM MEDICAL

Opis produktu

Mackworth M80 to lekkie, aluminiowe krzesło prysznicowo - toaletowe, które zapewnia wszechstronne rozwiązanie do kąpieli i toalety dla szerokiego grona pacjentów.

Siedzisko można odchyłać od 6 ° do 25 ° w różnych pozycjach za pomocą ergonomicznie zaprojektowanej dźwigni ręcznej. Pozwala to na wygodniejszą i bardziej zrelaksowaną pozycję siedzącą dla osób o słabym napięciu mięśniowym i ułatwiających transportowanie pacjentów. Jest to szczególnie przydatne podczas korzystania z mobilnego podnośnika. Miękkie wyściełane siedzisko zapewnia dodatkowy komfort i bezpieczeństwo dla pacjenta. Jest łatwy w manewrowaniu i łatwy do czyszczenia.

- Regulowany kąt nachylenia siedziska od 6 ° do 25 ° zapewnia użyteczność w szerokim zakresie warunków i ułatwia transportowanie pacjenta
- Odchylany podnózek o regulowanej długości dla łatwego dostępu i różnych długości nóg
- Zagłówek z regulacją wysokości, odpowiedni do różnych wysokości pacjenta
- Podnoszone podłokietniki umożliwiają łatwe boczne przenoszenie pacjenta
- Wykonane z mocnego, ale lekkiego aluminium
- Trwały i łatwy do transportu; nie rdzewieje ani nie koroduje w wilgotnym środowisku
- Wyściełane siedzisko zapewnia wygodną i bezpieczną pozycję siedzącą dla pacjenta
- Cztery indywidualnie blokowane kółka zapewniają stabilną pozycję siedzącą, a jednocześnie ułatwiają manewrowanie
- Zdejmowane oparcie można wyprać i w razie potrzeby wymienić



1. Wsparcie dla nóg

2. Podnózek

3. Zestaw kabli do odblokowania pleców

4. Zestaw kabli do odchylenia siedziska

5. Nakrętka motylkowa ze śrubą do regulacji zagłówka

6. Uchwyt mocujący do płyty siedziska

7. Dźwignia zaciskowa do podparcia głowy

8. Zestaw zagłówka

9. Kółko tylne z hamulcem

10. Pasek na łydkę

11. Kompletny fotel ze wspornikiem

12. Tylna tapicerka

13. Prawa podkładka podłokietnika

14. Lewa podkładka podłokietnika

15. Sprężyna gazowa

16. Dźwignia zwalnająca do pochylenia siedziska

17. Zatyczka końcowa do podstawy podparcia nogi

Dane techniczne

- Udźwig - 150 kg
- Kąt nachylenia siedziska - od 6 ° do 25 °
- Szerokość siedziska - 45 cm
- Wysokość siedziska - 55 cm
- Głębokość Siedziska - 42 cm
- Całkowita szerokość - 65 cm
- Całkowita wysokość - 110 - 140 cm
- Całkowita długość - 100 cm
- Wysokość oparcia od siedzenia - 100 cm
- Wysokość podłokietnika od siedzenia - 25 cm
- Szerokość podłokietnika - 5 cm
- Długość podłokietnika - 24 cm
- Wysokość koła - 5 cali
- Waga produktu - 16 kg