

Link do produktu: <https://sklep.haltia.pl/elektryczny-podnosnik-toaletowy-p-15908.html>



Elektryczny podnośnik toaletowy

Cena **3 250,00 zł**

Numer katalogowy **AX12 2.0**

Opis produktu

Elektryczny podnośnik toaletowy - komfort i bezpieczeństwo w łazience

Elektryczny podnośnik do toalety z funkcją podnoszenia jednym przyciskiem zapewnia delikatne i stabilne wsparcie osobom z ograniczoną mobilnością. To idealne rozwiązanie dla seniorów, osób po operacjach, w trakcie rehabilitacji oraz osób z niepełnosprawnością.

Dzięki intuicyjnej obsłudze urządzenie znacząco ułatwia wstawanie i siadanie, zmniejszając obciążenie stawów oraz ryzyko upadku. To praktyczna pomoc zarówno w domu, jak i w placówkach opiekuńczych.



Najważniejsze cechy produktu:

- ✓ **Elektryczne podnoszenie jednym przyciskiem** - płynny ruch do wysokości aż 32,5 cm (12,8 cala)
- ✓ **Regulowane podłokietniki** - dopasowanie do indywidualnych potrzeb użytkownika
- ✓ **Solidna stalowa konstrukcja (carbon steel)** - udźwig do 150 kg (330 lbs)
- ✓ **Łatwy montaż bez użycia narzędzi** - szybka instalacja bez pomocy fachowca
- ✓ **Proste czyszczenie i higieniczna powierzchnia**
- ✓ **Sterowanie przewodowe lub z akumulatorem (opcja)** - dopasowanie do różnych warunków użytkowania

**Regulowana wysokość
podnoszenia do 29 cm**



Wsparcie dla osób do 150 kg



Idealne rozwiązanie dla:

- seniorów z osłabioną siłą mięśniową
- osób po zabiegach ortopedycznych (biodro, kolano)
- osób z chorobami neurologicznymi
- opiekunów domowych i personelu medycznego
- domów opieki i placówek rehabilitacyjnych

Idealny dla osób o różnych potrzebach



Stabilna i wytrzymała konstrukcja

Wzmocniona rama ze stali węglowej zapewnia **maksymalne bezpieczeństwo oraz trwałość użytkowania**. Podnośnik toaletowy jest odporny na codzienne użytkowanie i łatwy do utrzymania w czystości, co ma kluczowe znaczenie w przypadku sprzętu medycznego i rehabilitacyjnego.



ŁATWA INSTALACJA

Zintegrowana konstrukcja bez wiercenia, szybka konfiguracja w 3 krokach



ŁATWY W UŻYCIU

Dwuprzyciskowe sterowanie podnośnikiem, intuicyjne dla seniorów



ŁATWE CZYSZCZENIE

Wodoodporna konstrukcja IPX4, można myć pod bieżącą wodą



Ergonomiczna konstrukcja podnośnika

Zsynchronizowane podnoszenie zapobiega utracie równowagi i upadkom



System napędu dwustronnego

Bardziej stabilny i wydajny niż napęd jednostronny, cichsza praca.



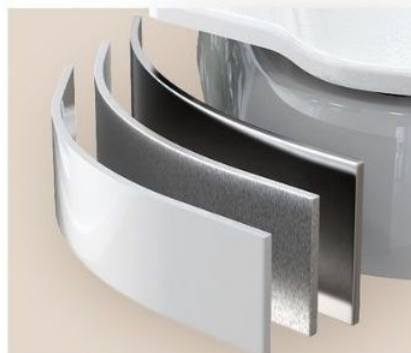
Uniwersalny standardowy projekt

Pasuje do większości toalet okrągłych/owalnych, odpowiedni dla (90%) użytkowników



KONSTRUKCJA TYPU FLIP-UP DLA WIĘKSZEJ WYGODY

Podparcie ramienia zapewniające bezpieczniejsze stanie



WYTRZYMAŁA STAL WĘGLOWA WALCOWANA NA ZIMNO

Powłoka natryskowa elektryczna trwała i przyjazna dla skóry



ZAOOKRĄGLONE ROGI CHRONIĄCE PRZED UDERZENIAMI

Zmniejsza ryzyko uszkodzeń w wyniku kolizji

Dlaczego warto wybrać elektryczną nakładkę na toaletę?

Ten **podnośnik WC dla seniora** zwiększa samodzielność użytkownika, poprawia komfort życia i ogranicza ryzyko kontuzji. To nowoczesne wsparcie w codziennej higienie, które realnie odciąża opiekunów.